

## Pendelelemente

Stahl, mit Gewindezapfen

### AUSFÜHRUNG

#### Formen

- **B**: Druckfläche plan
- **R**: Druckfläche geriffelt
- **BR**: Druckfläche plan, mit selbsttätiger Rückstellung
- **RR**: Druckfläche geriffelt, mit selbsttätiger Rückstellung
- **RH**: Druckfläche geriffelt, mit Hartmetallkugel
- **RRH**: Druckfläche geriffelt, mit selbsttätiger Rückstellung, mit Hartmetallkugel

Stahl  
vergütet, phosphatiert

Kugel  
Stahl  
gehärtet, blank  
(Formen B / R / BR / RR)

Kugel  
Hartmetall, Stahl  
vernickelt  
(Formen RH / RRH)

Federelement  
Kunststoff (PUR)  
(Formen BR / RR / RRH)

### INFORMATION

Pendelelemente GN 709.1 werden als bewegliche Auflagen oder Druckstücke zum Spannen von Werkstücken mit Gewindezapfen auch als Anschlag eingesetzt werden. Bei Gussteilen empfiehlt es sich, Pendelelemente mit einer Hartmetallkugel zu verwenden.

Bei Pendelelementen mit selbsttätiger Rückstellung schwenkt die Auflagefläche nach dem Spannen zurück in die Ausgangslage. Somit wird verhindert, dass beim Einlegen des Werkstückes die Kugel in einer schrägen Position verklemt werden kann.

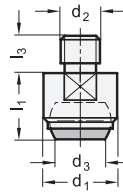
Die Kugel lässt sich max. 9° verdrehen; gegen weiteres Verdrehen ist sie gesichert.



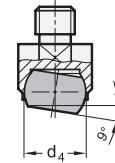
### TECHNISCHE INFORMATION

- Elastomer Eigenschaften (siehe Seite A32)

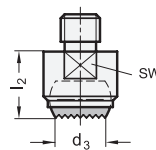
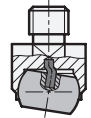
### Steel, with Threaded Stud



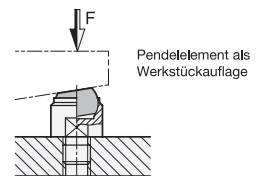
Form B / R / RH



Form BR / RR / RRH



Anwendungsbeispiel



### GN 709.1-B

Artikelnummer	d1	d2	d3	d4	l1 ±0.02	l3	SW	Statische Last max. in kN	⚖️
GN 709.1-13-M6-B	13	M 6	7.2	10	13	8	11	10	12
GN 709.1-13-M8-B	13	M 8	7.2	10	13	8	11	10	13
GN 709.1-20-M8-B	20	M 8	10.5	16	18	10	17	25	39
GN 709.1-20-M10-B	20	M 10	10.5	16	18	10	17	25	41
GN 709.1-20-M12-B	20	M 12	10.5	16	18	12	17	25	44
GN 709.1-30-M16-B	30	M 16	20	25	27	16	27	90	151
GN 709.1-50-M20-B	50	M 20	34.5	40	35	20	41	165	490
GN 709.1-50-M24-B	50	M 24	34.5	40	35	24	41	165	526

## GN 709.1-R

Artikelnummer	d1	d2	d3	d4	l2 ±0.1	l3	SW	Statische Last max. in kN	⚖
GN 709.1-13-M6-R	13	M 6	7.2	10	13	8	11	10	12
GN 709.1-13-M8-R	13	M 8	7.2	10	13	8	11	10	13
GN 709.1-20-M8-R	20	M 8	10.5	16	18	10	17	25	38
GN 709.1-20-M10-R	20	M 10	10.5	16	18	10	17	25	40
GN 709.1-20-M12-R	20	M 12	10.5	16	18	12	17	25	43
GN 709.1-30-M16-R	30	M 16	20	25	27	16	27	90	150
GN 709.1-50-M20-R	50	M 20	34.5	40	35	20	41	165	486
GN 709.1-50-M24-R	50	M 24	34.5	40	35	24	41	165	521

## GN 709.1-BR

Artikelnummer	d1	d2	d3	d4	l1 ±0.02	l3	SW	Statische Last max. in kN	⚖
GN 709.1-13-M6-BR	13	M 6	7.2	10	13	8	11	10	13
GN 709.1-13-M8-BR	13	M 8	7.2	10	13	8	11	10	14
GN 709.1-20-M8-BR	20	M 8	10.5	16	18	10	17	25	39
GN 709.1-20-M10-BR	20	M 10	10.5	16	18	10	17	25	40
GN 709.1-20-M12-BR	20	M 12	10.5	16	18	12	17	25	44
GN 709.1-30-M16-BR	30	M 16	20	25	27	16	27	90	153
GN 709.1-50-M20-BR	50	M 20	34.5	40	35	20	41	165	491
GN 709.1-50-M24-BR	50	M 24	34.5	40	35	24	41	165	526

## GN 709.1-RR

Artikelnummer	d1	d2	d3	d4	l2 ±0.1	l3	SW	Statische Last max. in kN	⚖
GN 709.1-13-M6-RR	13	M 6	7.2	10	13	8	11	10	12
GN 709.1-13-M8-RR	13	M 8	7.2	10	13	8	11	10	13
GN 709.1-20-M8-RR	20	M 8	10.5	16	18	10	17	25	37
GN 709.1-20-M10-RR	20	M 10	10.5	16	18	10	17	25	39
GN 709.1-20-M12-RR	20	M 12	10.5	16	18	12	17	25	42
GN 709.1-30-M16-RR	30	M 16	20	25	27	16	27	90	148
GN 709.1-50-M20-RR	50	M 20	34.5	40	35	20	41	165	482
GN 709.1-50-M24-RR	50	M 24	34.5	40	35	24	41	165	511

## GN 709.1-RH

Artikelnummer	d1	d2	d3	d4	l2 ±0.1	l3	SW	Statische Last max. in kN	⚖
GN 709.1-13-M6-RH	13	M 6	8.3	10	13	8	11	10	14
GN 709.1-13-M8-RH	13	M 8	8.3	10	13	8	11	10	16
GN 709.1-20-M8-RH	20	M 8	13.2	16	18	10	17	25	49
GN 709.1-20-M10-RH	20	M 10	13.2	16	18	10	17	25	51
GN 709.1-20-M12-RH	20	M 12	13.2	16	18	12	17	25	54
GN 709.1-30-M16-RH	30	M 16	20	25	27	16	27	90	190
GN 709.1-50-M20-RH	50	M 20	34.5	40	35	20	41	165	639
GN 709.1-50-M24-RH	50	M 24	34.5	40	35	24	41	165	673

## GN 709.1-RRH

Artikelnummer	d1	d2	d3	d4	l2 ±0.1	l3	SW	Statische Last max. in kN	⚖
GN 709.1-13-M6-RRH	13	M 6	8.3	10	13	8	11	10	14
GN 709.1-13-M8-RRH	13	M 8	8.3	10	13	8	11	10	16
GN 709.1-20-M8-RRH	20	M 8	13.2	16	18	10	17	25	48
GN 709.1-20-M10-RRH	20	M 10	13.2	16	18	10	17	25	50
GN 709.1-20-M12-RRH	20	M 12	13.2	16	18	12	17	25	54
GN 709.1-30-M16-RRH	30	M 16	20	25	27	16	27	90	190
GN 709.1-50-M20-RRH	50	M 20	34.5	40	35	20	41	165	639
GN 709.1-50-M24-RRH	50	M 24	34.5	40	35	24	41	165	673

